

**Licht- und Bühnenplan**  
**„Und wir mittendrin“ / Junges Ensemble Marabu / Theater Marabu**

**Bühne:**

Wir spielen vorzugsweise ebenerdig mit ansteigender Zuschauertribüne zu zwei Seiten. Alternativ ist es **nach Absprache** auch möglich klassisch zu einer Seite zu spielen.

**Der Zuschauerraum muss absolut lichtundurchlässig sein (kein Streulicht)!**

Empfohlene Zuschauerbegrenzung: **max. 100 Personen ab 14 Jahre.**

**Spielfläche:**

Die Spielfläche sollte idealerweise die Maße **12 m Breite x 10 m Tiefe** nicht unterschreiten und möglichst schwarz sein (Tanzboden oder Dielenboden).

An den Seiten, wo kein Publikum sitzt, wird jeweils der Greenscreen und die Leinwand aufgebaut. Für den Beamer braucht es einen Hängepunkt in ca. 3,5 m Entfernung zur Leinwand.

Beamer, Greenscreen und Leinwand werden von uns mitgebracht.

**Ton:** Mikrofone und Einspieler werden von uns mitgebracht. Die Tonsteuerung erfolgt vom FOH, durch unseren Techniker.

**Licht/Video:** Die Licht- und Videosteuerung erfolgt von der Bühne vom Technikplatz aus.

Folgende Scheinwerfer werden mitgebracht:

- 4x Briteq StageBeamer MkII

**Die jeweiligen Besonderheiten des Veranstaltungsortes werden in einem Telefongespräch mit der technischen Leitung geklärt.**

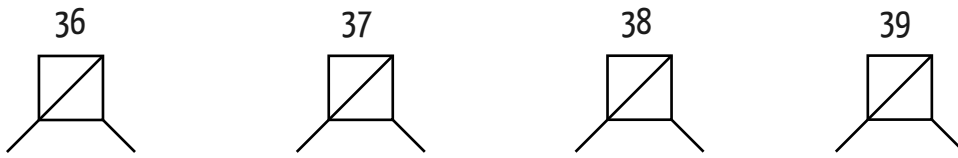
**Auf- und Abbauzeit:**

Die Aufbauzeit beträgt im Normalfall ca. 5 Stunden und erfolgt – wenn die Veranstaltung vormittags stattfindet – am Vortag. Die Abbauzeit beträgt ca. 1,5 Stunden.

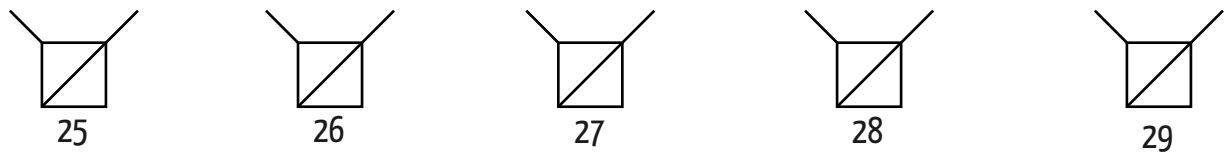
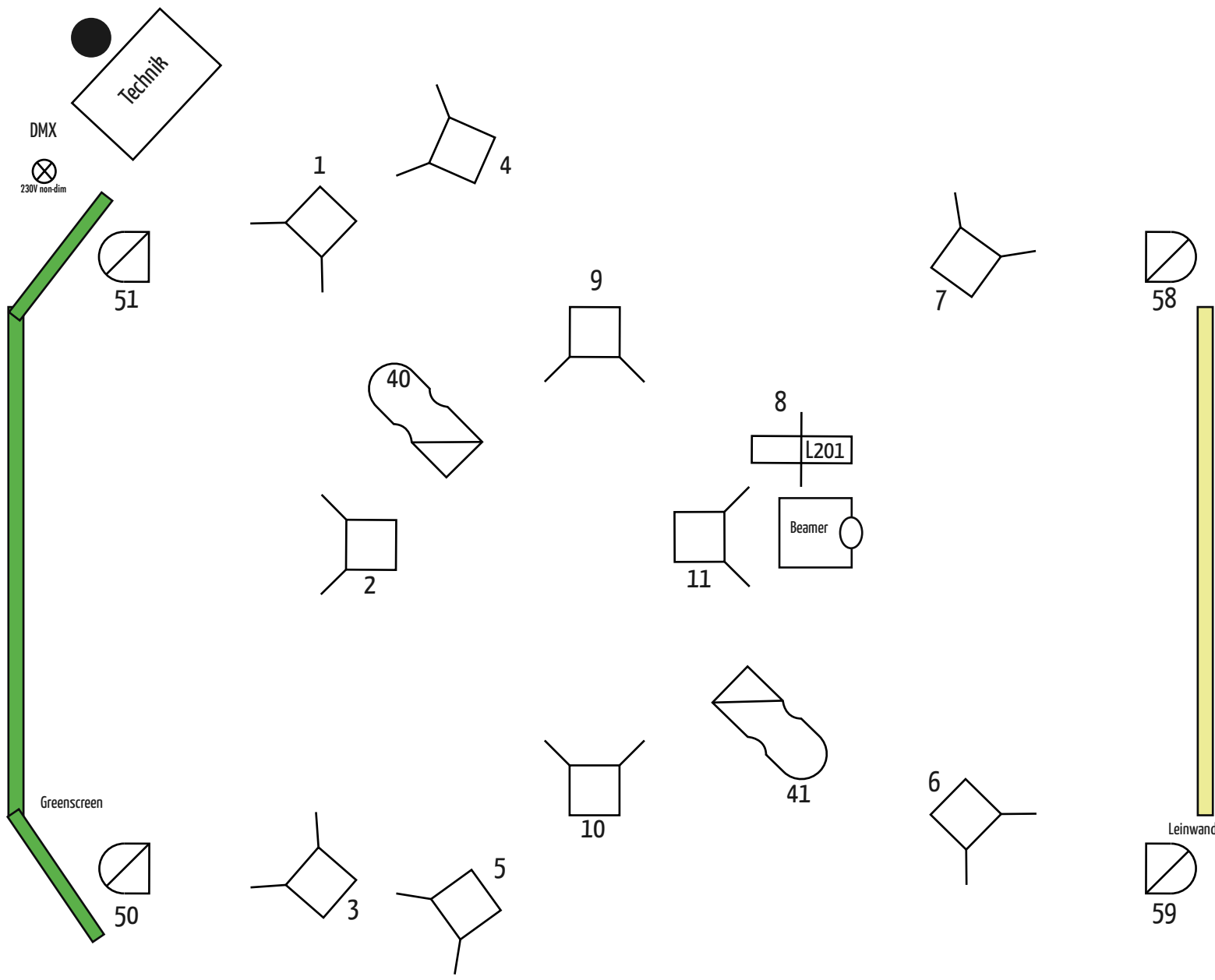
Wenn der Zugang zur Bühne durch lange Wege, Treppen oder ähnliches erschwert ist, verlängern sich diese Zeiten u.U.

**Bitte Besonderheiten des Veranstaltungsortes – insbesondere Aufzugmaße oder begrenzte Durchgangsbreiten - in jedem Fall mitteilen!**

**Büro 0228/4339759, Handy: 0177/5475079, Ansprechpartner: Claus Overkamp oder Handy: 01578/6252756, Ansprechpartner: Joshua Koch**

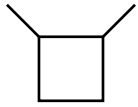


Bühnenkante

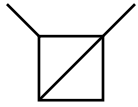


Bühnenkante

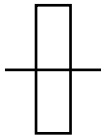
# Legende zum Lichthängeplan



1kW PC



LED PC (Cameo TS 200 FC)



750W Profiler



LED Profiler (ETC SourceFour Lustr+)



RGB LED PAR (Briteq StageBeamer MkII)